

Telč 2012

Případ č. 7

30. května 2012

Případ č. 7

- ▶ **Klinická data**
 - ▶ Makropopis
 - ▶ ?
 - ▶ Histologie
-

- ▶ žena 41 let
- ▶ černoohnědý uzel velikosti 1 cm, dermatoskopicky s modravým závojem, zvětšující se
- ▶ otec zemřel na maligní melanom
- ▶ MM susp.

Případ č. 7

- ▶ Klinická data
 - ▶ **Makropopis**
 - ▶ ?
 - ▶ Histologie
-

- ▶ kožní excise velikosti $20 \times 10 \times 10$ mm
- ▶ vyklenutý tmavě hnědý útvar velikosti 15×9 mm

Případ č. 7

- ▶ Klinická data
 - ▶ Makropopis
 - ▶ ?
 - ▶ Histologie
-

- ▶ ?

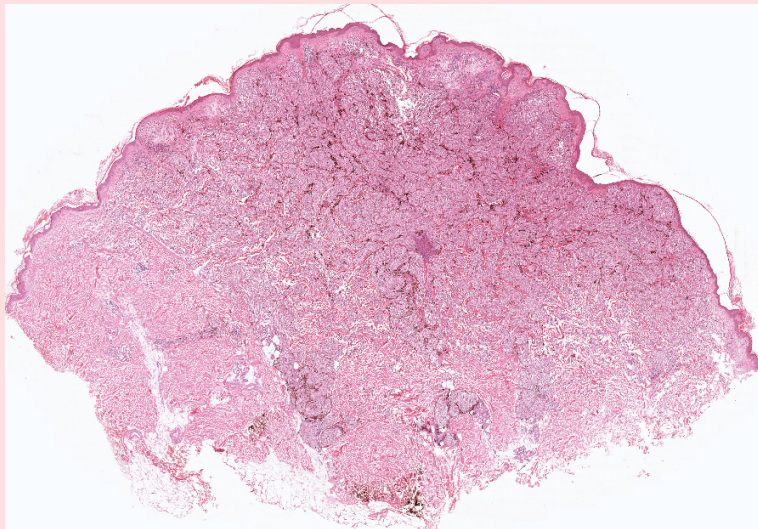
Případ č. 7

- ▶ Klinická data
 - ▶ Makropopis
 - ▶ ?
 - ▶ **Histologie**
-

- ▶ v horních oblastech jsou struktury melanocytárního névu běžného typu
- ▶ hlavní objem léze je složený z okrouhlých, slabě pigmentovaných melanocytů
- ▶ dispersně jsou naopak skupiny melanocytů a melanofágů silně pigmentovaných
- ▶ místy výrazná jádérka; jaderné pseudoinkluse
- ▶ mitotická aktivita i Ki67 jsou minimální, bez nekróz
- ▶ roztroušeně jsou přítomny větší melanocyty
- ▶ léze je symetrická, vertikálně orientovaná

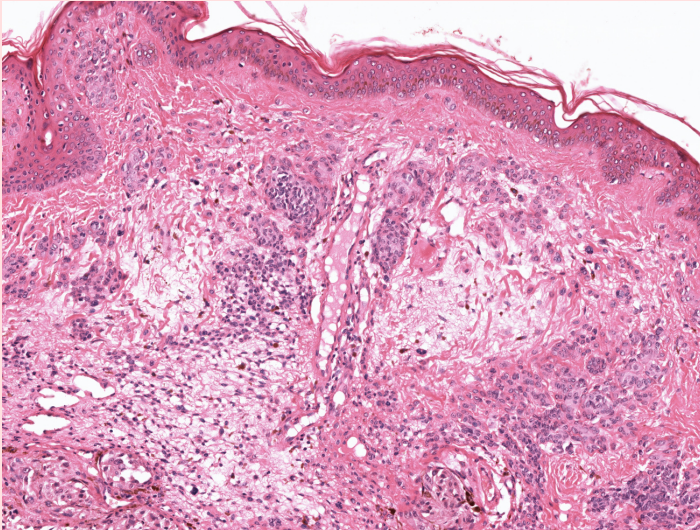
Přehledné zvětšení, HE

Telč 2012



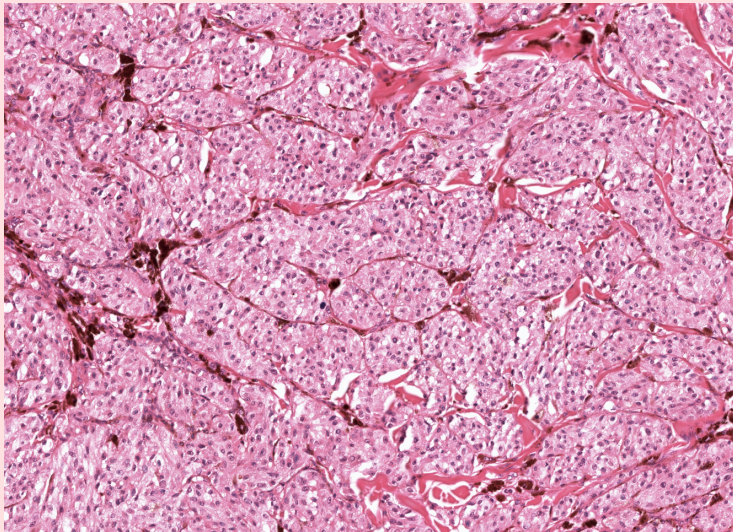
Polodetail, HE

Telč 2012



Polodetail, HE

Telč 2012



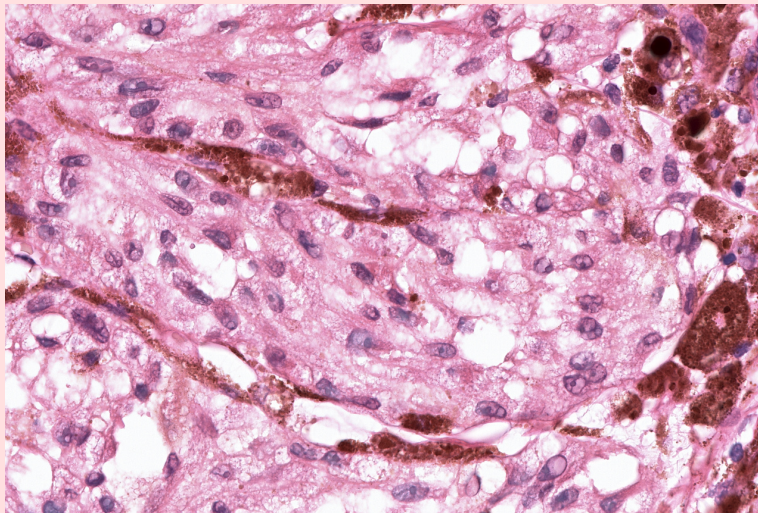
Polodetail, HE

Telč 2012



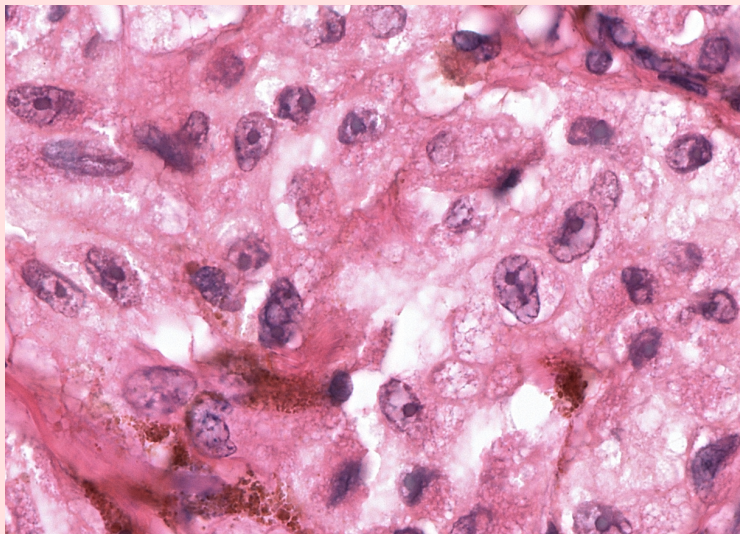
Detail, HE

Telč 2012



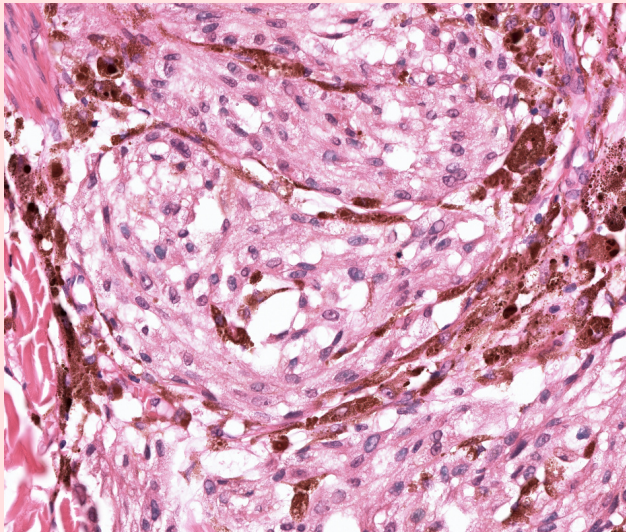
Detail, HE

Telč 2012



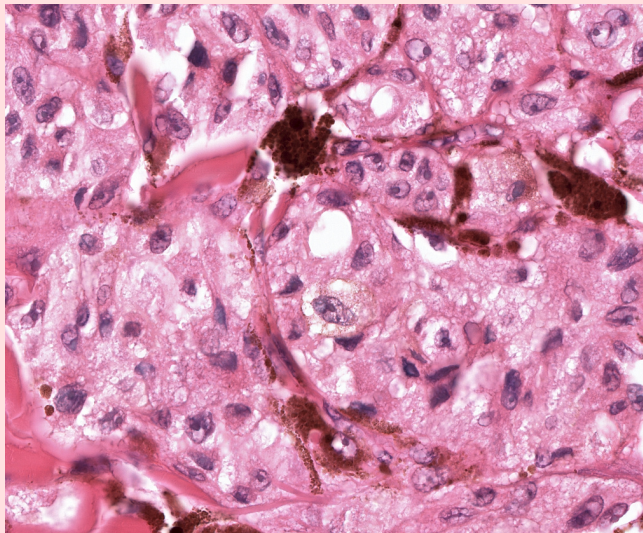
Detail, pigmentovaná oblast, HE

Telč 2012



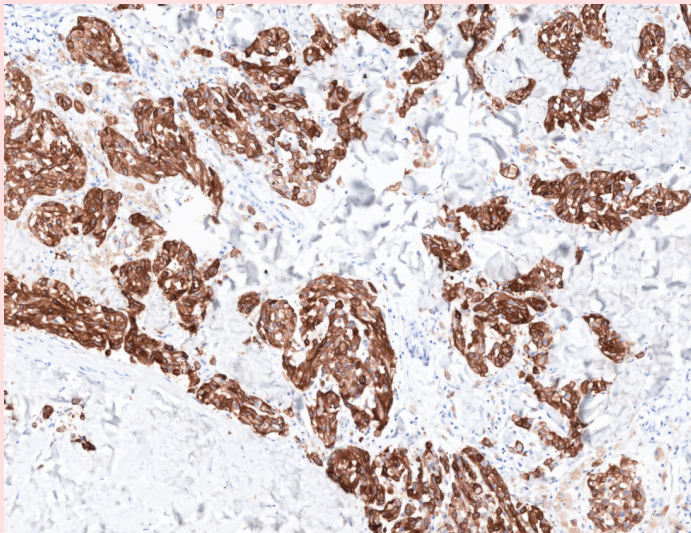
Detail, jádra, HE

Telč 2012



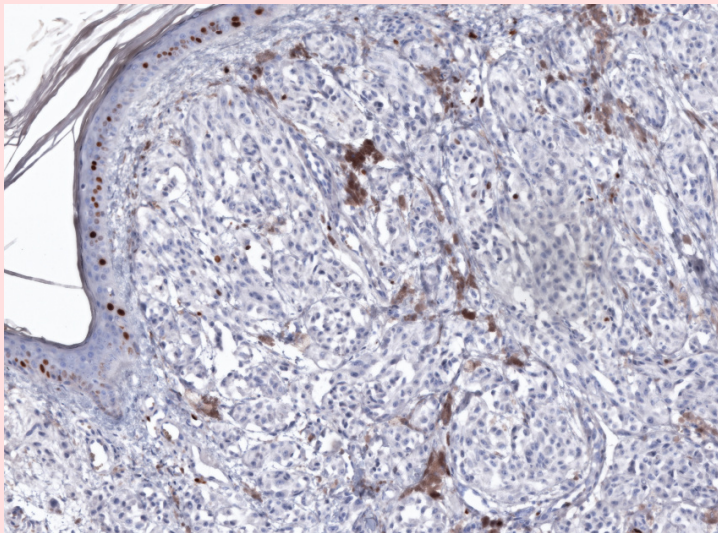
HMB45 je pozitivní

Telč 2012



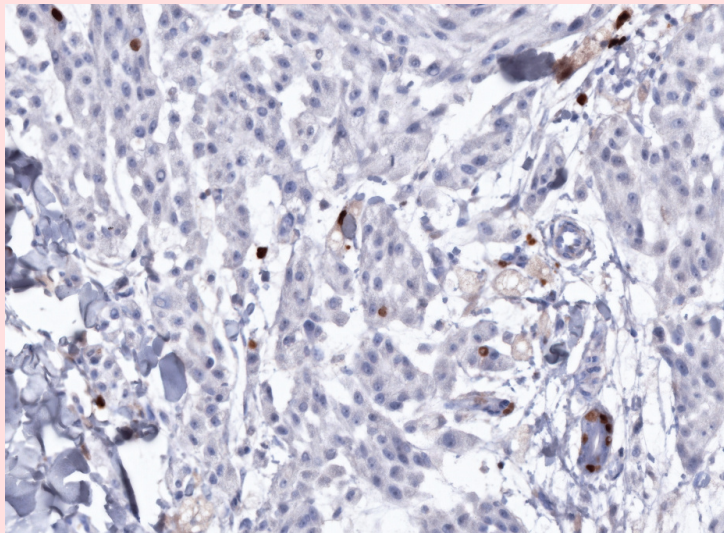
Ki67 nízké procento jader

Telč 2012



Ki67 nízké procento jader

Telč 2012



Hluboce penetrující névus

- ▶ **Klinické údaje**
 - ▶ Histologie
 - ▶ Atypické rysy
 - ▶ Diferenciální diagnostika
-
- ▶ zpravidla silně pigmentovaný, asymetrický
 - ▶ lokalizace: hlava, krk, trup, končetiny
 - ▶ klinicky podezření na melanom

Hluboce penetrující névus

- ▶ Klinické údaje
 - ▶ **Histologie**
 - ▶ Atypické rysy
 - ▶ Diferenciální diagnostika
-
- ▶ různě velká hnízda málo pigmentovaných melanocytů
 - ▶ disperzně výrazně pigmentované dendritické melanocyty a melanofágy
 - ▶ tumor je velký, zasahuje hluboko (tuk)
 - ▶ mitotická aktivita minimální (do 2 mitózy/10 HPF 40 \times)
 - ▶ melanocyty jsou různých typů (vřetenité, okrouhlé, dendritické, velké atypické)
 - ▶ někde mírná junkční aktivita, může být i pagetoidní šíření
 - ▶ jaderné pseudoinkluse, jaderná polymorfie

Hluboce penetrující névus

- ▶ Klinické údaje
 - ▶ Histologie
 - ▶ **Atypické rysy**
 - ▶ Diferenciální diagnostika
-
- ▶ mírně zvýšená mitotická aktivita
 - ▶ skupiny buněk s většími atypickými jádry a eosinofilní cytoplasmou
 - ▶ prognóza nejistá

Hluboce penetrující névus

- ▶ Klinické údaje
 - ▶ Histologie
 - ▶ Atypické rysy
 - ▶ **Diferenciální diagnostika**
-
- ▶ celulární modrý névus (bez jadérek, bez atypií)
 - ▶ atypický celulární modrý névus
 - ▶ melanom (mitotická aktivita, nekrózy...)

Hluboce penetrující névus může napodobovat melanom. Je to však léze benigní, nemetastázuje a recidivuje jen výjimečně.